

# TRU-TRAC

## Tambour Auto-centreur double

*Pour l'alignement du côté de retour de bande (plus grande largeur)*



**Mesures disponibles  
1200 – 2600 mm**

Le Tru-Trac Dual Return Tracker a été développé pour faire face à l'excédent de force rencontré avec les courroies transporteuses larges et les Lourdes charges

- ❖ Spécialement conçu pour des bandes transporteuse qui tournent vite et contiennent une haute capacité
- ✓ Les rouleaux peuvent être individuellement remplacés
- ✓ Installation facile
- ✓ Entretien minimum
- ✓ Action de roulement sans vibrations
- ✓ Conception simple
- ✓ Aucun contact avec le bord de la bande
- ✓ Fonctionne dans toutes les conditions
- ✓ Fonctionne sur les courroies réversibles

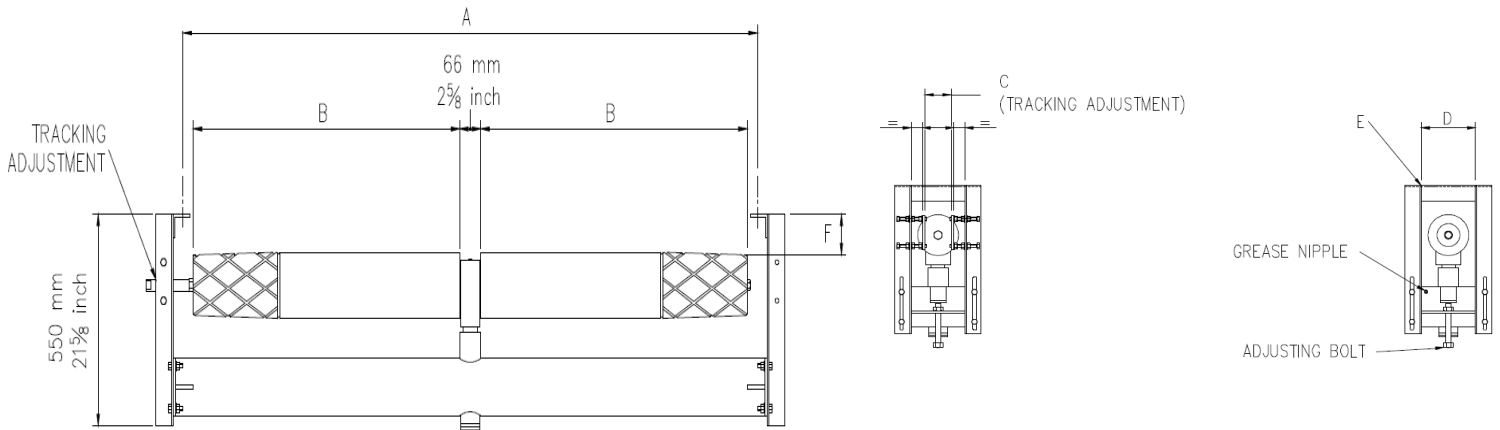




**SERVICE IN TRANSPORTBANDEN**  
**SERVICE BANDES TRANSPORTEUSES**

## Dual Return Tracker

### Spécifications techniques



Extérieur du tambour caoutchoutés = 170 Diamètre\*

Code	Largeur de bande	A	B	C (L'angle inclus idéale = 4,5°)	D Min-Max	E (Slot)	F Min-Max	Poids (kg)
TTDR120A	1200	1448	630	90	90-215	17x80	15-130	134
TTDR140A	1400	1700	730	94	90-215	17x80	15-130	140
TTDR160A	1600	1900	855	102	90-215	17x80	15-130	158
TTDR180A	1800	2058	930	110	90-215	17x80	15-130	167
TTDR200A	2000	2210	1040	118	90-215	17x80	15-130	190
TTDR210A	2100	2362	1090	122	90-215	17x80	15-130	198
TTDR220A	2200	2420	1140	126	90-215	17x80	15-130	206
TTDR230A	2300	2515	1190	130	90-215	17x80	15-130	214
TTDR240A	2400	2668	1240	134	90-215	17x80	15-130	220
TTDR250A	2500	2770	1290	138	90-215	17x80	15-130	228
TTDR260A	2600	2820	1340	142	90-215	17x80	15-130	306

\* 170 diamètre, représente le diamètre minimal, le diamètre réelle peut varier entre 170 et 174

Des localisateurs spéciaux peut être fabriqués aux spécifications du client