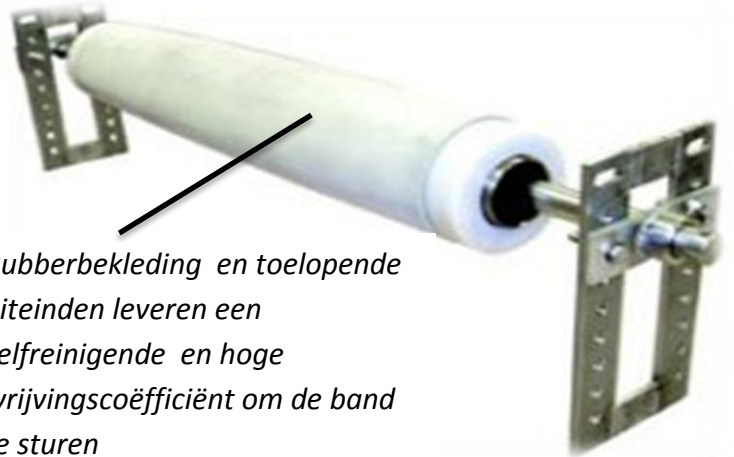




SERVICE IN TRANSPORTBANDEN
SERVICE BANDES TRANSPORTEUSES

TRU-TRAC

Food Grade Tracker



Rubberbekleding en toelopende uiteinden leveren een zelfreinigende en hoge wrijvingscoëfficiënt om de band te sturen

De Tru-Trac Food Grade Tracker is ontworpen en bewezen voor het centraliseren van lichtgewicht transportbanden

- ✓ Geen contact met bandrand
- ✓ Trillingsvrije rolwerking
- ✓ Eenvoudig ontwerp, weinig bewegende delen
- ✓ Werkt in alle omstandigheden, nat en droog
- ✓ Gefabriceerd met 316 roestvrij staal
- ✓ Bekleed met FDA goedgekeurd Food Grade rubber

**Beschikbare maten
400 – 1600 mm**



Intern draaipunt biedt een snelle reactie om de lopende band te leiden naar het centrum van het systeem

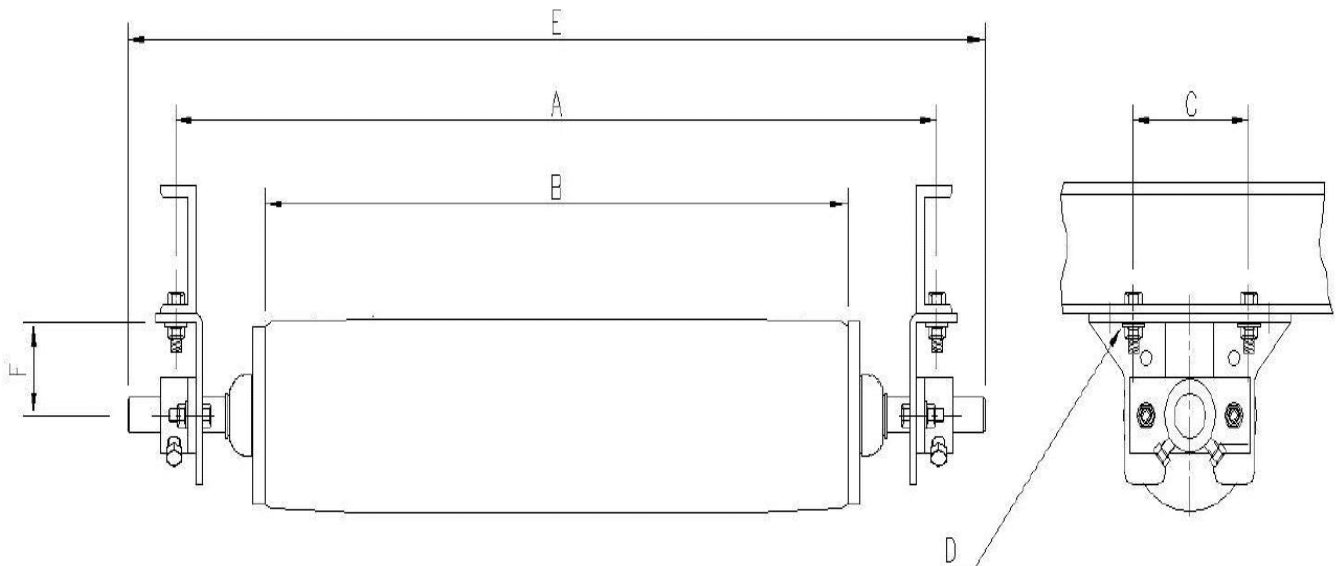




SERVICE IN TRANSPORTBANDEN
SERVICE BANDES TRANSPORTEUSES

Food Grade Tracker

Technische gegevens



Buitendiameter berubberde rol = 134 Diameter* / 145 Diameter **

As = 25 Diameter

Code	Band breedte	A Aanpasbaar	B	C Min-Max	D (Slot)	E	F	Gewicht (kg)
TTFI40	400	600-800	440	85 – 195	14 x 70	800	40 - 115	18
TTFI50	500	700-900	540	85 – 195	14 x 70	900	40 - 115	19
TTFI60	600	800-1000	640	85 – 195	14 x 70	1000	40 - 115	20
TTFI65	650	850-1050	690	85 – 195	14 x 70	1050	40 - 115	20
TTFI80	800	1000-1200	840	85 – 195	14 x 70	1200	40 - 115	21
TTFI90	900	1100-1300	940	85 – 195	14 x 70	1300	40 - 115	21
TTFI100	1000	1200-1400	1040	85 – 195	14 x 70	1400	40 - 115	21
Tru – Trac Flat Food Tracker : Medium Duty								
TTFI120	1200	1400-1600	1240	85 – 195	14 x 70	1600	40 - 115	30
TTFI140	1400	1600-1800	1440	85 – 195	14 x 70	1800	40 - 115	32
TTFI160	1600	1800-2000	1640	85 – 195	14 x 70	2000	40 - 115	34

* 134 dia, vertegenwoordigd de minimum diameter, de feitelijke diameter kan variëren tussen 132 en 136

** 145 dia, vertegenwoordigd de minimum diameter, de feitelijke diameter kan variëren tussen 144 en 147

Niet standaard stuurrollen kunnen op maat gemaakt worden voor de klant