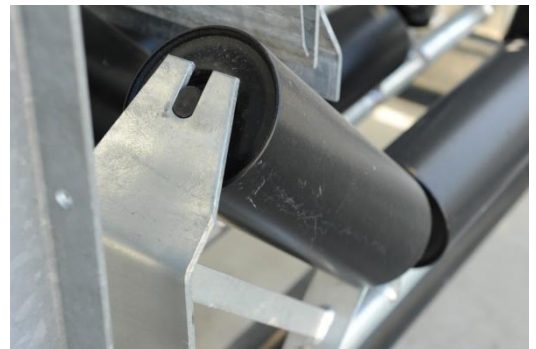


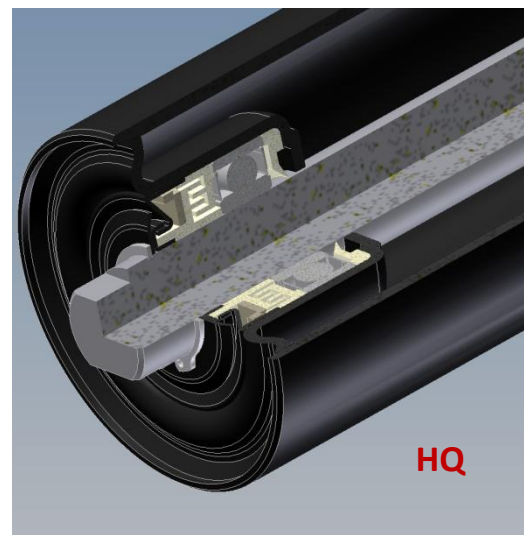
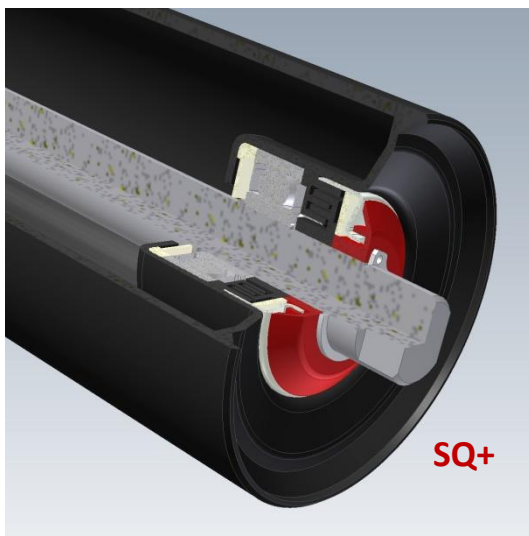
## Transportrollen SQ+ en HQ

- ✓ Er worden altijd kamers in de buis gedraaid voordat de bodems hierin worden gelast
  - Gevolg is een perfecte uitlijning van de lagers en dus een veel soepelere draaiende rol
  - Minder slijtage aan de lagers
- ✓ Aan de binnenzijde gelaste uitvoering
  - Las beter beschermd tegen slijtage door de transportband
- ✓ Standaard voorzien van een backseal
  - Dit zorgt voor een extra bescherming van het lager tegen vocht van binnenuit
- ✓ De meervoudige vetgevulde labyrinten zijn voorzien van een viltring
  - Viltring zorgt ervoor dat het vet in het labyrint langer schoon blijft
  - Langere levensduur



### Verskil SQ+ en HQ

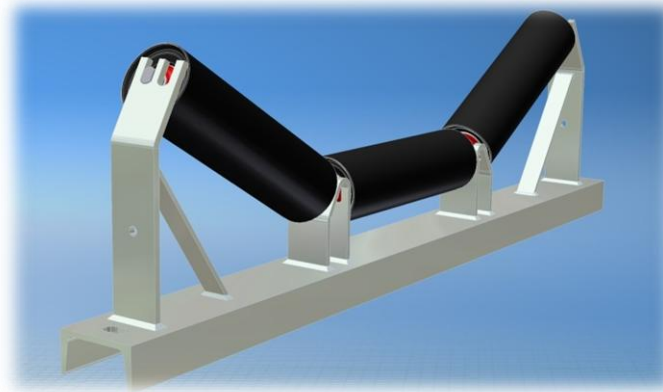
- ✓ Wanddikte bij roldiameter  $\varnothing 89$ : SQ+ = 3mm / HQ = 3,5mm
- ✓ Plaatdikte lagerbodem bij een SQ+ rol dunner dan bij een HQ rol
- ✓ SQ+ rol diameters  $\varnothing 89\text{mm}$  /  $\varnothing 108\text{mm}$  = as  $\varnothing 20\text{mm}$
- ✓ HQ rol diameters  $\varnothing 133\text{mm}$  /  $\varnothing 159\text{mm}$  = as  $\varnothing 20\text{mm}$  /  $\varnothing 25\text{mm}$





SERVICE IN TRANSPORTBANDEN  
SERVICE BANDES TRANSPORTEUSES

## Trogstellen



- ✓ Standaard uitgevoerd met een warmgewalst UNP profiel
- ✓ De steunen op de frames zijn standaard uitgevoerd met dubbele sleuven
  - Frames universeel toepasbaar met en zonder toespoor
- ✓ Standaard thermisch verzinkt
- ✓ De zijsteunen zijn standaard voorzien van een gaatje t.b.v. een oogmoer
  - Dit i.v.m. de montage van een veiligheidskoord

